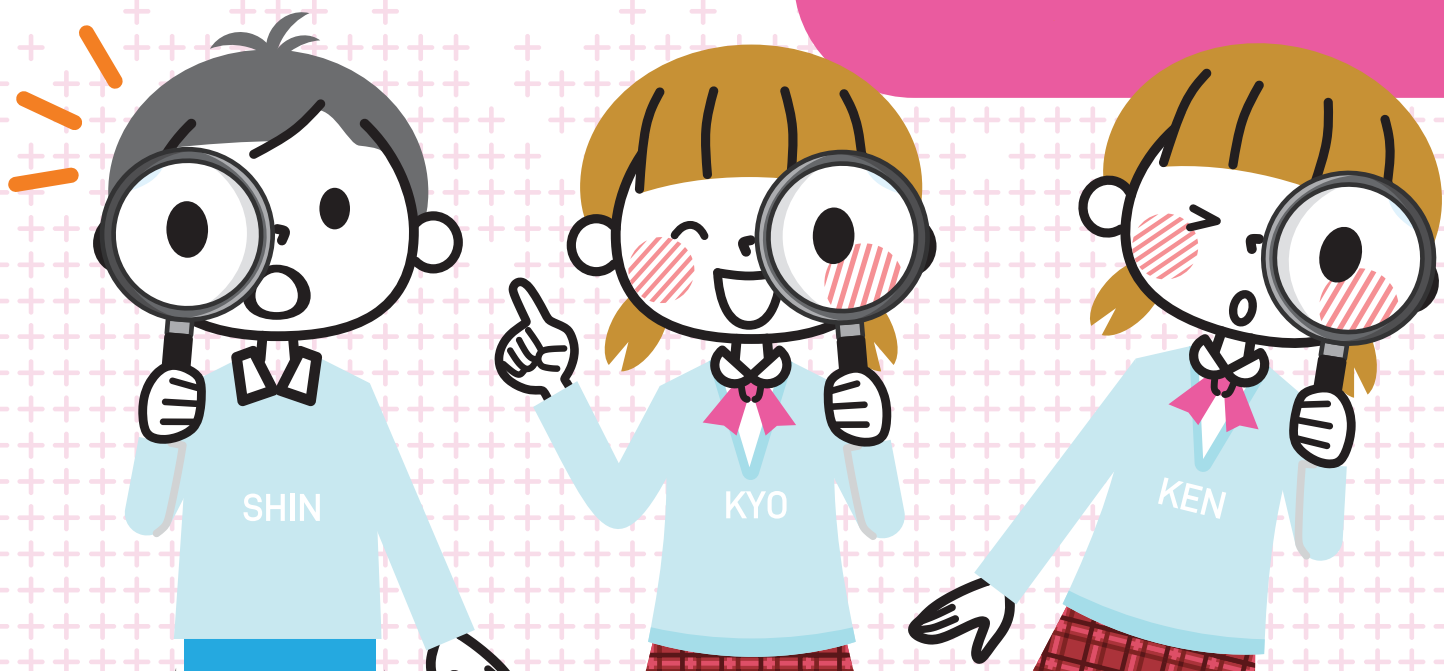


福島県高校入試対策 2024-2025

新教研 もぎテスト

毎回受けることで、
じぶんの実力が見えてくるよ！



今回の
試験実施日

7月6日^土

申込締切 6月30日(日)

予定
結果発送 7月16日(火)

受験料 ※1回につき

4,500円 (税込)

教科

国語 / 数学 / 英語 / 理科 / 社会

福島県立高校入試問題準拠 ※中学1・2年および3年、既習領域の総合問題

付録

1) 問題の解答・解説 2) 新教研7月号進学資料
3) 個人成績票 (志望高校合否4校判定)

当日は、昼食 / 筆記用具 / 作図用具 (コンパス・定規) を持参して下さい。
制服着用での受験をお願いします。

【感染症の拡大防止対策】に取り組んでいます。

会場へお越しいただく皆様は、感染症予防・拡散防止対策へのご理解とご協力をお願い申し上げます。
体調がすぐれない場合は、軽度でも外出を控えてください。

<https://www.shinkyoken.com/>

福島新教育研究協会 tel.024-927-8118

〒963-8866 福島県郡山市桑野清水台 52-4 FAX.024-927-8120

*お問い合わせは全て新教研へお願い致します。 *実施会場・取扱店ではお問い合わせを受け付けておりません。



新教研もぎテスト
公式LINEアカウント
友だち登録で各種情報を配信します。



お申込み方法

取扱店申込・直接申込

下記の申込書・参加証に必要事項を記入して、申込書に受験料 4,500 円(税込)を添えて、右記取扱店もしくは、直接当協会(下記地図参照)にお申し込み下さい。お申し込みと引き換えに必ず下記の参加証を受け取り、当日受付に提出して下さい。

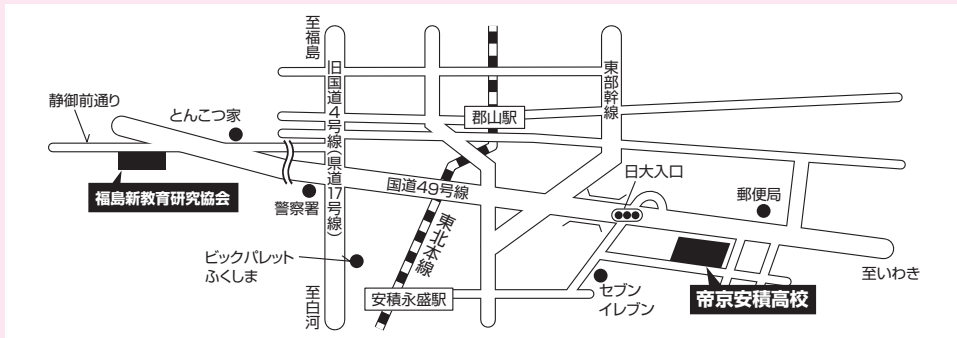
注意事項

- ◎ 取扱店申込・直接申込共、会場が満員になった場合には、締切日以前でもお申し込みを締め切らせていただきますので、お早めにお申し込み下さい。
- ◎ 当日は制服を着用し、参加証・筆記用具・作図用具(コンパス・定規)・昼食を忘れずにお持ち下さい。
- ◎ お支払い済の受験代金は、理由を問わず返金できませんのでご注意ください。
- ◎ 当日欠席の場合は、テスト問題と解答・解説をご自宅へお送りいたします。
- ◎ やむを得ない理由で申込み締切日以降に受験を希望する場合は、新教研へお問い合わせ下さい。各会場とも余席がある場合のみ受験可能ですが、料金は当日申込料金となります。

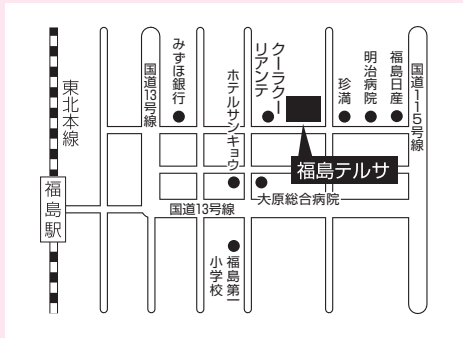
申込取扱店

- 福島市 ● 西沢書店 大町店
みどり書房 福島南店
SASYU 鎌田店
松文堂 松川店
岩瀬書店 八木田店
岩瀬書店 福島駅西口店
岩瀬書店 ヨークベニマル福島西店
岩瀬書店 鎌田店
- 伊達市 ● 木村書店 (保原)
- 二本松市 ● みどり書房 二本松店
- 本宮市 ● つるや書店
- 郡山市 ● みどり書房 桑野店
みどり書房 イオンタウン郡山店
岩瀬書店 富久山店
リプロ郡山店
(ザ・モール郡山店内)
ブックオフ 郡山安積店
くまざわ書店 郡山店
(エスバル郡山店3F)
- 須賀川市 ● 宮脇書店 須賀川店
くまざわ書店 須賀川店
(メガステージ須賀川内)
郡山書店 須賀川西店
(ヨークベニマル須賀川西店内)
アイランドネモト
(ショッピングパークアスク内)
- 鏡石町 ● 叶屋書店
- 田村市 ● コイズミ書店 (船引町)
- 三春町 ● カネサン書店
- 白河市 ● みどり書房 白河店
スーパーブックス 新白河店
(メガステージ白河内)
- 矢吹町 ● 会田書店
- いわき市 ● 水野書店 植田駅前店
ブックエース
(イオンモールいわき小名浜店内4F)
ブックエース 小名浜住吉店
ヤマニ書房 本店
ヤマニ書房 ラトブ店
ヤマニ書房 イオンいわき店
鹿島ブックセンター (受付2F)

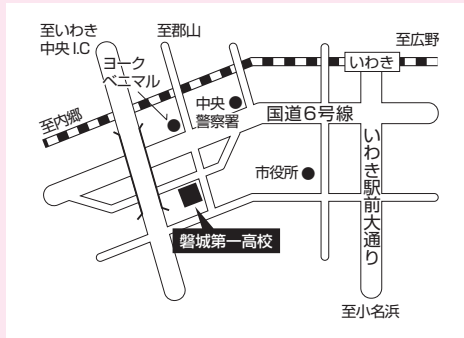
実施会場案内



① 帝京安積高校…郡山市安積町日出山字神明下43 ※上履きをご持参下さい。



② 福島テルサ…福島市上町4-25



③ 磐城第一高校…いわき市内郷御殿町上町11 ※上履きをご持参下さい。(男女受験可)

7/6(土) 新教研もぎテスト 申込書

希望会場 <small>いずれかに○を付けて下さい。</small>	福島テルサ	●	帝京安積高校	●	磐城第一高校
中学校名	中学校 3年 組 番				
氏名	(男・女)				
住所 〒	市 郡				
TEL.	()				

<新教研控>

7/6(土) 新教研もぎテスト 参加証

(当日受付に提出して下さい)

希望会場 <small>(いずれかに○を付けて下さい。)</small>	福島テルサ	●	帝京安積高校	●	磐城第一高校
中学校名	中学校 3年 組 番				
氏名					

※制服着用で、昼食・筆記用具・作図用具(コンパス・定規)を持参して下さい。
※当日欠席の場合は、テスト問題と解答・解説をご自宅へお送りいたします。

<キリトリ線>

<キリトリ線>

(切りはなさずにお申し込み下さい)

出題予定表

実施日	国語	数学	英語	理科	社会
第1回 7/6 (土)	総合問題 説明的文章の読解 文学的文章の読解 古典の鑑賞 詩歌の鑑賞 作文 漢字の読み・書き	総合問題 多項式	総合問題 リスニング 長文読解 対話文読解 連語・慣用的表現 動名詞、不定詞 接続詞、助動詞を含む文 比較の文、受け身 SVOC SVOO(that節) 現在完了形(経験)	<1年> いろいろな生物と その共通点 身のまわりの物質 身のまわりの現象 大地の変化 <2年> 化学変化と原子・分子 生物のからだの つくりとはたらき 天気とその変化 電気の世界	【地理】 総合問題 【歴史】 古代までの日本 中世の日本 近世の日本 開国と近代日本の歩み

※試験当日は、昼食・筆記用具・作図用具(コンパス・定規)を必ず持参して下さい。

時間割

テスト会場	帝京安積高校	福島テルサ 磐城第一高校
受付開始	8:30~	9:10~
受験登録票記入	8:50~ 9:10	9:25~ 9:45
国語	9:10~10:00	9:45~10:35
数学	10:10~11:00	10:45~11:35
英語	11:10~12:00	11:45~12:35
昼休み	12:00~12:25	12:35~13:00
理科	12:25~13:15	13:00~13:50
社会	13:25~14:15	14:00~14:50

今後の実施予定 (中学3年生)

- 8月 8日(木)
- 9月 7日(土)
- 10月12日(土)
- 11月 9日(土)
- 12月 7日(土)
- 1月 7日(火)
- 2月 1日(土)
福島県立高校入試予想テスト

健康管理のためご協力下さい

【テスト当日の朝のご家庭でのヘルスチェック】

- 検温 (37.5度以上)
 咳や喉の痛みなどがある
 息苦しい、体がだるい
 味がしない、においがしない

上記に1つでもあてはまる場合や、少しでも体調が思わしくない場合は、無理せずに受験を控えて下さい。
欠席の場合は新教研までご連絡下さい。

実施会場・取扱店へのお問い合わせは出来ません。
お問い合わせは全て新教研へお願いいたします。

TEL.024-927-8118

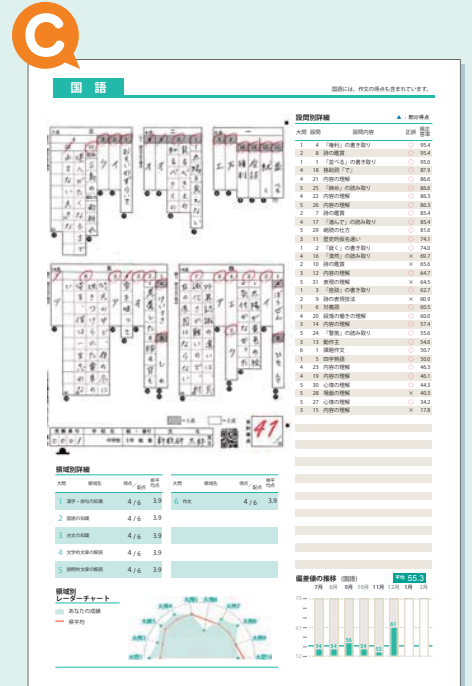
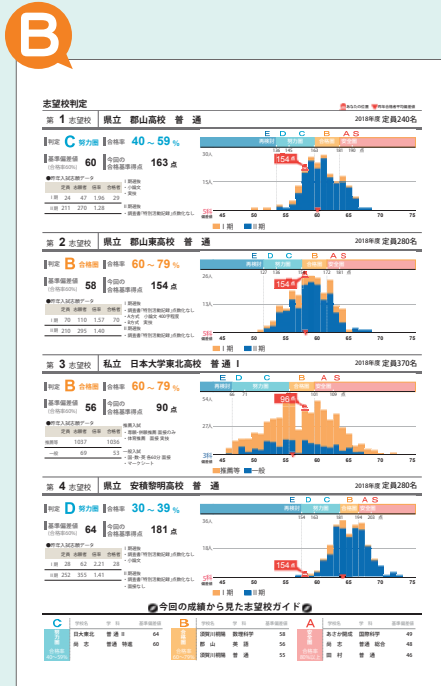
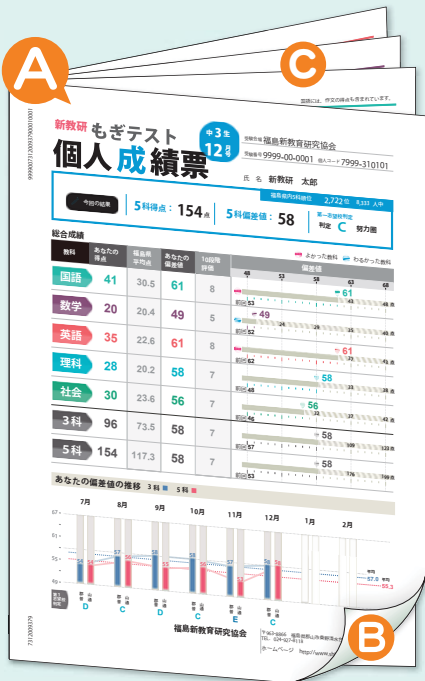


個人成績票で志望校をガイド

試験結果は
見やすい冊子でお返します

答えは画像データ化し、採点后個人成績票としてお届けします。 ※記述した答えは返却いたしません。

- A** 総合成績・偏差値
- B** 志望校判定
- C** 答案、領域・設問別詳細
(各教科ごと)



新教研もぎテストとは

1 実績と信頼性

以前は、県内全ての中学校で実施され、過去約50年間の実績があります。保護者の方々も中学生の頃、受験していたテストです。

2 学力アップの指針

テスト結果は得点のみでなく、偏差値でも示され、現在の自分の実力を把握できます。中学3年生は7月から2月まで毎月受験することにより、一定の基準で年間成績の推移をみる事が出来る上、中学校3年間の全ての学習領域が復習出来ます。

3 志望校判定 (精度の高い合格可能性評価)

県内最大の受験者数を有する「新教研もぎテスト」が、過去のデータに基づき信頼性の高いデータでキミの志望校の合格可能性を評価します。

4 福島県入試問題の分析

過去の福島県立高校・私立高校の入試問題の傾向や内容を分析し、福島県立高校入試問題完全準拠版で出題します。